

Département du VAL-D'OISE
Commune d'ANDILLY

PLAN LOCAL D'URBANISME

Pièce n°12 : Espace Naturel Sensible



Révision du PLU

Document arrêté le :

Document approuvé le :

Ensemble, participons à l'aménagement du territoire.

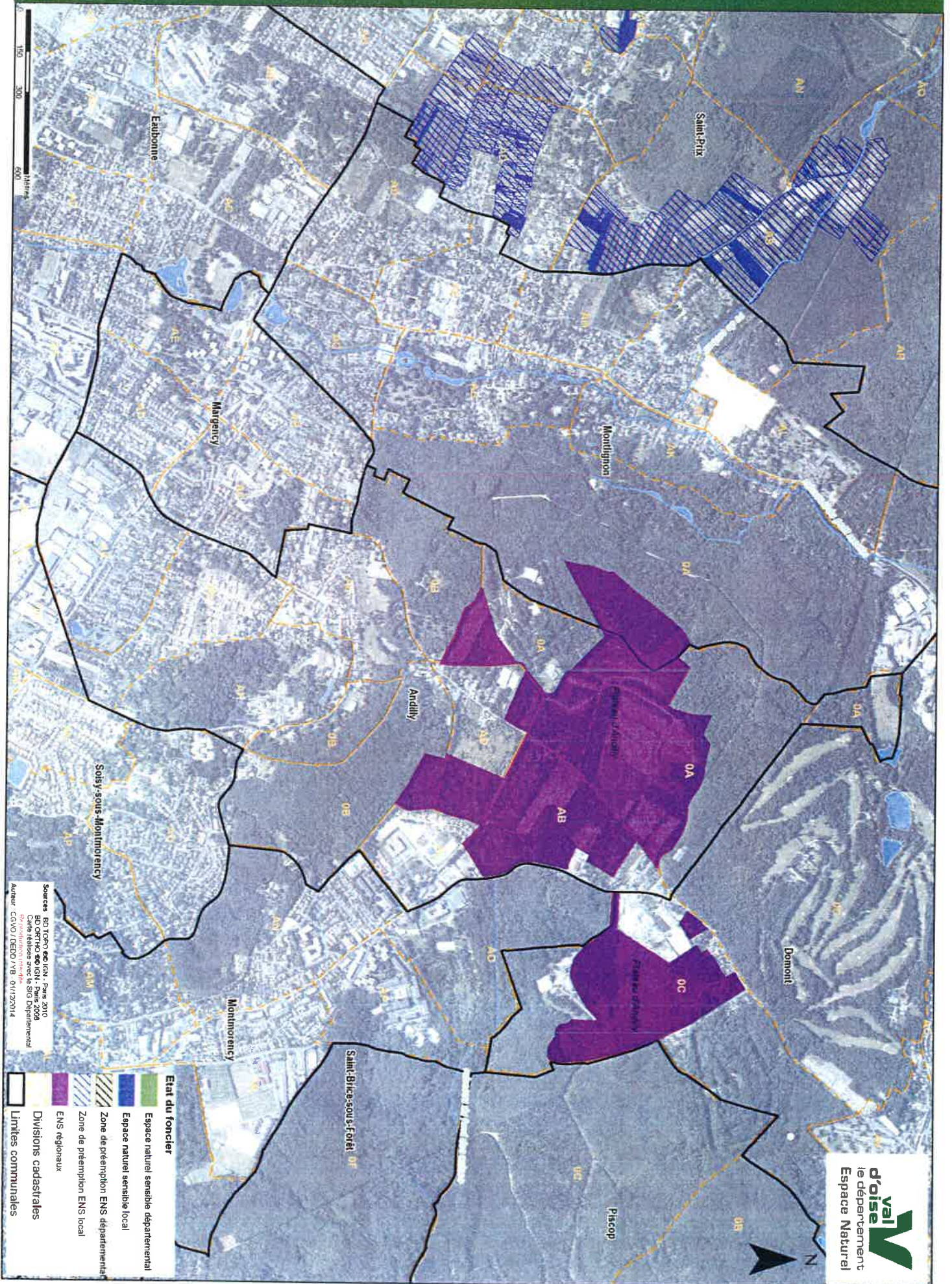
InqESPACES



Urbanisme, Environnement, Déplacements

Siège social : 23, rue Nobel - 77420 Champs-sur-Marne
Tel : 01.64.61.86.24 - Email : ingespaces@wanadoo.fr

Plateau d'Andilly



Sources: BDPTON, 200 IGN - Paris 2010
 BD ORTHO, 200 IGN - Paris 2009
 Carte réalisée avec le SIG Départemental
 Auteur: CRVO / ESCO / 15/04/2014

Etat du foncier
 Espace naturel sensible départemental
 Espace naturel sensible local
 Zone de préemption ENS départemental
 Zone de préemption ENS local
 ENS régionaux
 Divisions cadastrales
 Limites communales